



ROMÂNIA
JUDEȚUL ALBA
CONSILIUL JUDEȚEAN



Municipiul Alba Iulia, Piața Ion I.C. Brătianu, nr. 1. cod 510118
Cod de înregistrare fiscală 4562583
Tel: 0258-813380; 813382; fax: 0258-813325;
e-mail: cjalba@cjalba.ro web: www.cjalba.ro

HOTĂRÂRE
privind aprobarea modificării Organigramei și a Statului de funcții
ale Direcției Generale de Asistență Socială și Protecția Copilului Alba

Consiliul Județean Alba întrunit în ședință ordinară, publică, în data de 26 iulie 2018;
Luând în dezbateri:

- **proiectul de hotărâre** privind aprobarea modificării Organigramei și a Statului de funcții ale Direcției Generale de Asistență Socială și Protecția Copilului Alba;
 - **expunerea de motive** la proiectul de hotărâre privind aprobarea modificării Organigramei și a Statului de funcții ale Direcției Generale de Asistență Socială și Protecția Copilului Alba;
 - **raportul de specialitate** nr. 14357/16 iulie 2018 al Biroului resurse umane din cadrul aparatului de specialitate al Consiliului Județean Alba;
 - **solicitarea** nr. 8359/11 iulie 2018 a Direcției Generale de Asistență Socială și Protecția Copilului Alba înregistrată la registratura Consiliului Județean Alba cu nr. 14057/11 iulie 2018;
- Ținând cont de: **avizul favorabil al Comisiei de specialitate nr. 3 Administrație publică locală, juridică și ordine publică** și de **avizul favorabil al Comisiei de specialitate nr. 6 Sănătate și protecție socială**;

Având în vedere prevederile:

- **art. 91 alin. 1 lit. a, art. 91 alin. 2 lit. c din Legea nr. 215/2001 a administrației publice locale, republicată, cu modificările și completările ulterioare**;
- **art. 91 alin. 2 lit. a și art. 111 din Legea nr. 188/1999 privind Statutul funcționarilor publici, republicată, cu modificările și completările ulterioare**;
- **art. 113 alin. 5 din Legea nr. 292/2011 a asistenței sociale, cu modificările și completările ulterioare**;
- **art. 8 alin. 1 din Regulamentul - cadru de organizare și funcționare al Direcției generale de asistență socială și protecția copilului, aprobat prin H.G. nr. 797/2017 pentru aprobarea regulamentelor-cadru de organizare și funcționare ale serviciilor publice de asistență socială și a structurii orientative de personal, cu modificările și completările ulterioare**;

În temeiul **art. 97 și art. 115 alin. 1 lit. c din Legea nr. 215/2001 a administrației publice locale, republicată, cu modificările și completările ulterioare**, adoptă următoarea

HOTĂRÂRE

Art. 1. Se aprobă modificarea **Organigramei Direcției Generale de Asistență Socială și Protecția Copilului Alba**, urmând să aibă structura prevăzută în *anexa nr. 1* - parte integrantă a prezentei hotărâri

Art. 2. Se aprobă modificarea **Statului de funcții al Direcției Generale de Asistență Socială și Protecția Copilului Alba**, urmând să aibă structura prevăzută în *anexa nr. 2* - parte integrantă a prezentei hotărâri.

Art. 3. *Anexa nr. 1 a Hotărârii Consiliului Județean Alba nr. 126 din 8 mai 2018 și Hotărârea Consiliului Județean Alba nr. 167 din 28 iunie 2018* își încetează aplicabilitatea la data intrării în vigoare a prezentei hotărâri.

Art. 4. Președintele Consiliului Județean Alba prin intermediul Biroului resurse umane din cadrul aparatului de specialitate al Consiliului Județean Alba și directorului general al Direcției Generale de Asistență Socială și Protecția Copilului Alba, va duce la îndeplinire prevederile prezentei hotărâri.

Art. 5. Prin intermediul secretarului Județului Alba prezenta hotărâre se publică în Monitorul Oficial al Județului Alba și pe pagina de internet www.cjalba.ro, se înaintează și se comunică: Prefectului Județului Alba, Președintelui Consiliului Județean Alba, Direcției Generale de Asistență Socială și Protecția Copilului Alba, Direcției juridică și relații publice, Direcției dezvoltare și bugete, Compartimentului unități de asistență medicală, socială, învățământ special și Biroului resurse umane din cadrul aparatului de specialitate al Consiliului Județean Alba.

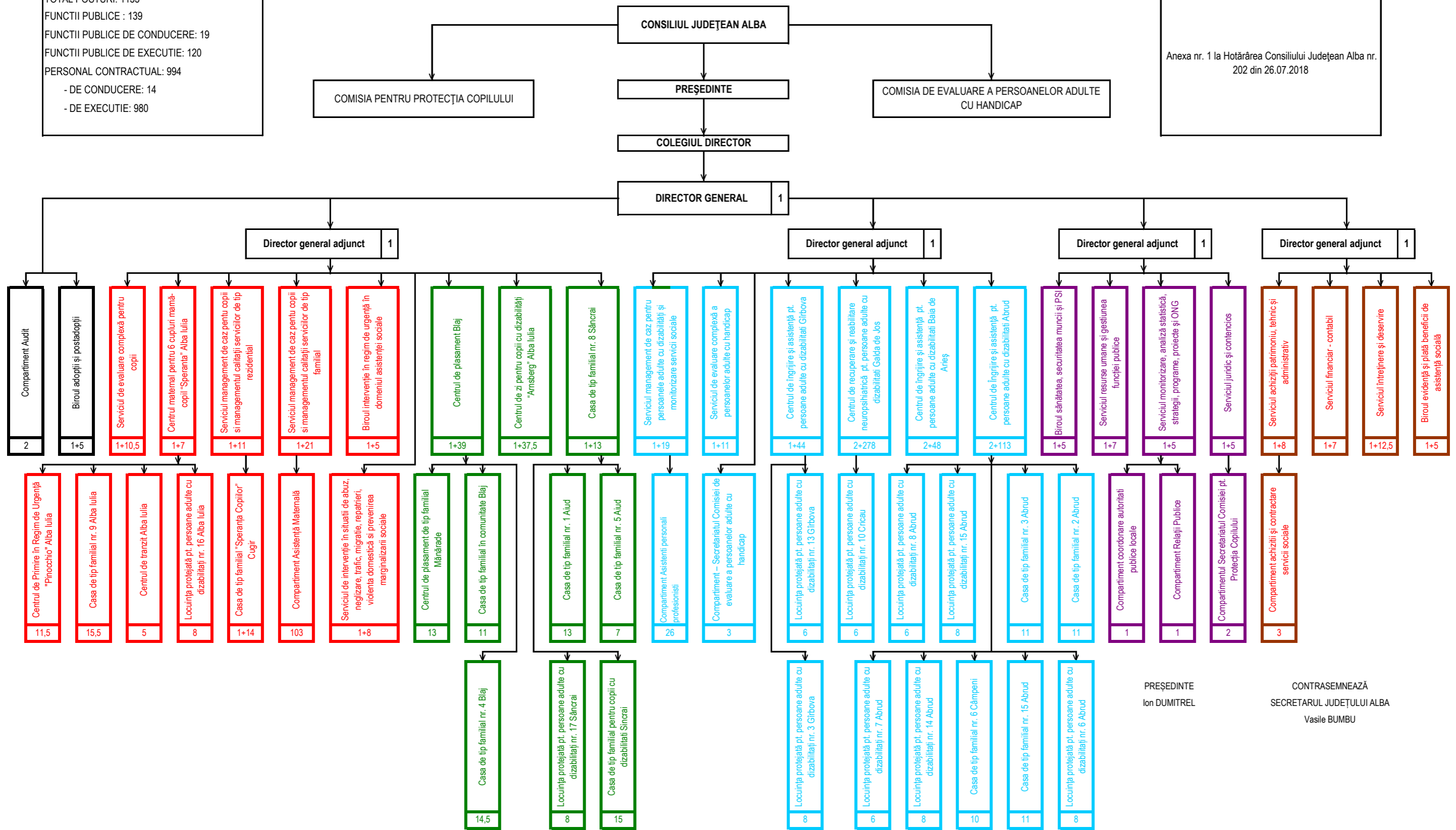
**PREȘEDINTE,
Ion DUMITREL**

**CONTRASEMNEAZĂ
SECRETARUL JUDEȚULUI ALBA,
Vasile BUMBU**

ORGANIGRAMA DIRECTIEI GENERALE DE ASISTENTA SOCIALA SI PROTECTIA COPILULUI ALBA

TOTAL POSTURI: 1133
 FUNCTII PUBLICE : 139
 FUNCTII PUBLICE DE CONDUCERE: 19
 FUNCTII PUBLICE DE EXECUTIE: 120
 PERSONAL CONTRACTUAL: 994
 - DE CONDUCERE: 14
 - DE EXECUTIE: 980

Anexa nr. 1 la Hotărârea Consiliului Județean Alba nr. 202 din 26.07.2018



PREȘEDINTE
Ion DUMITREL

CONTRASEMNEAZĂ
SECRETARUL JUDEȚULUI ALBA
Vasile BUMBU

STAT DE FUNCȚII
AL DIRECȚIEI GENERALE DE ASISTENȚĂ SOCIALĂ
ȘI PROTECȚIA COPILULUI ALBA

Nr.Crt	Denumirea funcției	Clasa/ Studii	Gradul	Număr de posturi
Aparatul Direcției				
1*	director general - gradul II	I		1
2*	director general adjunct - gradul II	I		4
Compartimentul audit				
3**	auditor	I	superior	2
Biroul adoptii și postadoptii				
4*	șef birou - gradul II	I		1
5**	consilier	I	superior	3
6**	consilier	I	principal	2
Serviciul juridic și contencios				
7*	șef serviciu - gradul II	I		1
8**	consilier juridic	I	superior	4
9**	consilier juridic	I	asistent	1
Compartimentul Secretariatul Comisiei pentru protecția copilului				
10**	consilier juridic	I	superior	2
Serviciul resurse umane și gestiunea funcției publice				
11*	șef serviciu - gradul II	I		1
12**	consilier	I	superior	4
13**	consilier	I	principal	2
14**	referent	III	superior	1
Biroul sănătatea, securitatea muncii și PSI				
15	șef birou II	S		1
16	inspector de specialitate IA	S		1
17	inspector de specialitate I	S		1
18	inspector de specialitate debutant	S		1
19	psiholog practicant	S		1
20	subinginer IA	SSD		1
Serviciul monitorizare, analiză statistică, strategii, programe, proiecte și ONG				
21*	șef serviciu - gradul II	I		1
22**	consilier	I	superior	5
Compartimentul relații publice				
23**	consilier	I	superior	1
Compartimentul de coordonare a autorităților publice locale				
24**	consilier	I	debutant	1
Serviciul de evaluare complexă a persoanelor adulte cu handicap				

25*	șef serviciu - gradul II	I		1
26**	consilier	I	superior	5
27**	consilier	I	principal	2
28**	consilier	I	asistent	2
29	medic specialist medicină internă	S		0.25
30	medic primar psihiatrie	S		0.25
31	medic primar neurologie	S		0.25
32	medic primar oftalmologie	S		0.25
33	medic primar expertiza capacității de muncă	S		0.25
34	medic specialist expertiza capacității de muncă	S		0.25
35	inspector de specialitate II	S		0.5
Compartimentul Secretariatul Comisiei de evaluare a persoanelor adulte cu handicap				
36	medic specialist - Președinte Comisie	S		1
37**	consilier	I	asistent	2
Serviciul de evaluare complexă pentru copii				
38*	șef serviciu - gradul II	I		1
39**	consilier	I	superior	9
40	inspector de specialitate IA	S		0.5
41	medic primar pediatrie	S		1
Serviciul de intervenție în situații de abuz, neglijare, trafic, migrație, repatrieri, violență domestică și prevenirea marginalizării sociale				
42*	șef serviciu - gradul II	I		1
43**	consilier	I	superior	6
44**	consilier	I	principal	1
45**	consilier	I	asistent	1
Serviciul management de caz pentru copii și managementul calității serviciilor de tip familial				
46*	șef serviciu - gradul II	I		1
47**	consilier	I	superior	15
48**	consilier	I	principal	2
49**	consilier	I	asistent	3
50**	consilier	I	debutant	1
Serviciul management de caz pentru copii și managementul calității serviciilor de tip rezidențial				
51*	șef serviciu - gradul II	I		1
52**	consilier	I	superior	9
53**	consilier	I	asistent	2
Serviciul management de caz pentru persoane adulte cu dizabilități și monitorizare servicii sociale				
54*	șef serviciu - gradul II	I		1
55**	consilier	I	superior	13
	consilier	I	principal	1
56**	consilier	I	asistent	2
57**	consilier	I	debutant	1
58	asistent social principal	S		1
59	asistent social specialist	S		1
Biroul				

intervenție în regim de urgență în domeniul asistenței sociale				
60*	șef birou - gradul II	I		1
61**	consilier	I	superior	1
62**	consilier	I	principal	2
63**	consilier	I	asistent	2
Biroul evidență și plată beneficii de asistență socială				
64*	șef birou - gradul II	I		1
65**	consilier	I	superior	3
66**	consilier	I	principal	1
67**	consilier	I	asistent	1
Serviciul financiar – contabil				
68*	șef serviciu - gradul II	I		1
69**	consilier	I	superior	4
70*	referent	III	superior	3
Serviciul achiziții, patrimoniu, tehnic și administrativ				
71*	șef serviciu - gradul II	I		1
72**	consilier	I	superior	4
73**	consilier	I	asistent	1
74**	consilier	I	debutant	1
75**	referent	III	superior	1
76	referent IA	M		1
Compartimentul achiziții și contractare servicii sociale				
77**	consilier	I	superior	1
78**	consilier	I	principal	2
Serviciul întreținere și deservire				
79	șef serviciu gradul II	S		1
80	șofer I	G;M		6
81	muncitor calificat I (întreținere)	G;M		3
82	muncitor calificat III	G		0.5
83	îngrijitor	G		3
Compartiment asistență maternală				
84	asistenți maternali profesioniști	M;G		103
Compartimentul asistenți personali profesioniști				
85	asistenți personali profesioniști	M;G		26
Centrul de îngrijire și asistență pentru persoane adulte cu dizabilități Abrud				
86	șef centru - gradul II	S		1
87	coordonator personal de specialitate gr. II	PL;SSD;S		1
88	medic	S		1
89	Medic primar	S		1
90	psiholog practicant	S		1
91	terapeut ocupațional	S		1
92	terapeut ocupațional debutant	S		1
93	fiziokinetoterapeut debutant	S		1
94	instructor de ergoterapie	M;PL		1
95	asistent social principal	S		4
96	asistent medical principal	PL		6

97	asistent medical	PL		4
98	masor principal	M		3
99	infirmier	G		46
100	infirmier debutant	G		9
101	administrator I	M		1
102	magaziner	M		1
103	inspector de specialitate I A	S		2
104	muncitor calificat I (mecanic)	M; G		2
105	muncitor calificat I (electrician)	M; G		1
106	muncitor calificat I (dulgher)	M;G		1
107	muncitor calificat I (tâmplar)	M; G		1
108	muncitor calificat I (întreținere)	M; G		1
109	muncitor calificat I (bucătar)	M; G		2
110	muncitor calificat I (lenjereasă)	M;G		2
111	muncitor calificat I (fochist)	M;G		4
112	muncitor calificat II (bucătar)	M; G		3
113	muncitor calificat III (bucătar)	M;G		1
114	muncitor calificat IV (bucătar)	M;G		1
115	muncitor calificat IV (fochist)	M;G		1
116	spălătoreasă	G		3
117	paznic	M;G		5
118	șofer I	G		2
Casa de tip familial nr. 15 Abrud				
119	educator principal	M		5
120	educator debutant	M		1
121	psiholog practicant	S		0.5
122	asistent social practicant	S		0.5
123	asistent medical	PL		3
124	asistent medical debutant	PL		1
Casa de tip familial nr. 2 Abrud				
125	educator principal	M		4
126	educator debutant	M		1
127	asistent medical debutant	PL		1
128	asistent medical	PL		3
129	psiholog practicant	S		1
130	asistent social principal	S		1
Casa de tip familial nr. 3 Abrud				
131	asistent social principal	SSD;S		1
132	educator principal	M		4
133	educator	M		1
134	educator debutant	M		1
135	asistent medical	PL		2
136	asistent medical debutant	PL		1
137	psiholog practicant	S		1
Locuința protejată pentru persoane adulte cu dizabilități nr. 15 Abrud				
138	asistent medical	PL		1
139	asistent social principal	S		1
140	educator principal	M		2
141	educator	M		2
142	infirmier debutant	G		1

143	infirmier	G		1
Casa de tip familial nr. 6 Cîmpeni				
144	psiholog practicant	S		0.5
145	asistent social debutant	S		0.5
146	asistent medical	PL		3
147	asistent medical principal	PL;SSD		1
148	educator principal	M		2
149	educator	M		2
150	educator debutant	M		1
Locuința protejată pentru persoane adulte cu dizabilități nr. 14 Abrud				
151	educator principal	M		5
152	educator	M		1
153	infirmier	G		1
154	infirmier debutant	G		1
Locuința protejată pentru persoane adulte cu dizabilități nr. 6 Abrud				
155	educator principal	M		5
156	educator	M		1
157	infirmier debutant	G		1
158	infirmier	G		1
Locuința protejată pentru persoane adulte cu dizabilități nr. 7 Abrud				
159	asistent social principal	S		1
160	educator principal	M		4
161	educator debutant	M		1
Locuința protejată pentru persoane adulte cu dizabilități nr. 8 Abrud				
162	educator principal	M		4
163	infirmier	M		2
Centrul de îngrijire și asistență pentru persoane adulte cu dizabilități Baia de Arieș				
164	șef centru - gradul II	S		1
165	adjunct șef centru - gradul II	S		1
166	medic	S		1
167	kinetoterapeut debutant	S		1
168	terapeut ocupațional	S		1
169	terapeut ocupațional debutant	S		1
170	psiholog stagiar	S		1
171	asistent social principal	S		1
172	asistent social debutant	S		1
173	asistent medical	PL;SSD		6
174	asistent medical principal			1
175	infirmier	G		16
176	infirmier debutant	G		3
177	muncitor calificat I (bucătar)	G		4
178	muncitor calificat IV (bucătar)	G		1
179	muncitor calificat I (întreținere)	G;M		1
180	muncitor calificat I (focist)	G;M		4
181	muncitor calificat IV (focist)	G;M		1
182	referent IA	M		1
183	magaziner	G;M		1
184	îngrijitor	G		2

Centrul de tranzit Alba Iulia				
185	asistent social principal	S		1
186	psiholog practicant	S		1
187	terapeut ocupațional debutant	S		1
188	educator	M		1
189	educator debutant	M		1
Centrul de primire în regim de urgență „Pinocchio” Alba Iulia				
190	asistent social principal	S		1
191	asistent medical principal	PL		0.5
192	asistent medical	PL		0.5
193	psiholog practicant	S		1
194	psiholog practicant	S		0.5
195	psihopedagog	S		0.5
196	educator principal	M		3
197	educator	SSD		1
198	educator	M		2
199	educator debutant	M		1
200	administrator I	M		0.5
Casa de tip familial nr. 9 Alba Iulia				
201	inspector de specialitate II	S		1
202	asistent medical	PL		3
203	asistent medical principal	PL		0.5
204	asistent medical debutant	PL		0.5
205	psihopedagog	S		1
206	psiholog stagiari	S		1
207	educator principal	M		4
208	educator	M		3
209	educator debutant	M		1
210	administrator I	M		0.5
Locuința protejată pentru persoane adulte cu dizabilități nr. 16 Alba Iulia				
211	educator principal	M		6
212	infirmier	G		1
213	infirmier debutant	G		1
Centrul de zi pentru copii cu dizabilități „Arnsberg”				
214	șef centru - gradul II	S		1
215	medic primar (pediatru)	S		0.5
216	medic (pediatru)	S		1
217	medic primar (medicină de recuperare)	S		0.25
218	medic specialist (medicină de recuperare)	S		0.25
219	medic specialist (medicină de recuperare)	S		0.25
220	medic primar (medicină de recuperare)	S		0.25
221	medic primar (neurologie infantilă)	S		0.5
222	psiholog specialist	S		1
223	psiholog specialist	S		0.5
224	psiholog specialist	S		0.5
225	psiholog practicant	S		3
226	psiholog stagiari	S		1
227	asistent social specialist	S		1
228	asistent social principal	S		1
229	kinetoterapeut principal	S		4
230	kinetoterapeut	S		2

231	fiziokinetoterapeut	S		1
232	fiziokinetoterapeut specialist	S		1
233	asistent medical principal	PL;SSD		4
234	asistent medical	PL;SSD		1
235	terapeut ocupațional	S		2.5
236	terapeut ocupațional debutant	S		1
237	psihopedagog	S		1
238	psihopedagog principal	S		0.5
239	psihopedagog	S		0.5
240	logoped	S		1
241	masor	M		1
242	masor	M		0.5
243	masor	M		0.5
244	referent IA	M		1
245	muncitor calificat I (spălătoreasă)	G		1
246	îngrijitor	G		0.5
247	îngrijitor	G		2
248	administrator I	M		0.5
Centrul de plasament Blaj				
249	șef centru – gradul II	S		1
250	medic specialist (neurolog)	S		0.25
251	medic specialist (pediatru)	S		0.5
252	medic specialist (psihiatru)	S		0.25
253	asistent social specialist	S		1
254	asistent social practicant	S		1
255	asistent social debutant	S		2
256	psiholog specialist	S		0.5
257	psiholog specialist	S		0.5
258	psiholog practicant	S		1
259	inspector de specialitate I	S		1
260	inspector de specialitate II	S		1
261	educator	S		1
262	educator debutant	S		1
263	educator principal	M		8
264	educator	M		5
265	educator debutant	M		1
266	asistent medical principal	PL;SSD		2
267	asistent medical debutant	PL		2
268	muncitor calificat I (bucătar)	M;G		3
269	muncitor calificat II (bucătar)	M;G		1
270	muncitor calificat I (lenjereasă)	M;G		1
271	muncitor calificat I (întreținere)	M;G		2
272	șofer I	M;G		1
273	îngrijitor	G		2
Casa de tip familial în comunitate Blaj				
274	educator principal	M		4
275	educator	M		2
276	educator debutant	M		1
277	asistent medical	PL		1
278	asistent medical debutant	PL		3
Centrul de plasament de tip familial Mănărade				
279	asistent medical	PL		2
280	asistent medical debutant	PL		1

281	educator principal	M		4
282	educator	M		5
283	educator debutant	M		1
Casa de tip familial nr. 4 Blaj				
284	asistent medical debutant	S		1
285	psiholog practicant	S		0.5
286	asistent medical	PL		4
287	educator principal	M		4
288	educator	M		3
289	educator debutant	M		1
290	îngrijitor	G		1
Casa de tip familial nr. 8 Sîncrai				
291	șef centru - gradul II	S		1
292	psihopedagog	S		1
293	educator principal	M		4
294	educator debutant	M		1
295	asistent medical	PL		4
296	asistent medical debutant	PL		1
297	referent IA	M		1
298	paznic	G		1
Casa de tip familial nr. 1 Aiud				
299	psihopedagog	S		1
300	educator principal	M		5
301	educator debutant	M		2
302	asistent medical principal	S		1
303	asistent medical	PL		3
304	muncitor calificat II (întreținere)	G		1
Casa de tip familial pentru copii cu dizabilități Sîncrai				
305	psihopedagog	S		1
306	asistent medical principal	PL		1
307	asistent medical	PL		2
308	asistent medical debutant	PL		1
309	educator principal	M		6
310	educator	M		2
311	muncitor calificat I (întreținere)	G		1
312	magaziner	M		1
Casa de tip familial nr. 5 Aiud				
313	asistent medical	PL		1
314	asistent medical debutant	PL		1
315	educator debutant	M		5
Locuința protejată pentru persoane adulte cu dizabilități nr. 17 Sîncrai				
316	educator principal	M		6
317	educator	M		1
318	infirmier	G		1
Casa de tip familial „Speranța Copiilor” Cugir				
319	șef centru gradul II	S		1
320	asistent medical	PL		3
321	asistent social principal	S		1
322	psihopedagog	S		1

323	educator principal	M		2
324	educator	M		5
325	educator debutant	M		1
326	educatoare	M		1
Centrul maternal pentru 6 cupluri mamă - copil „Speranța” Alba Iulia				
327	șef centru - gradul II	S		1
328	asistent social principal	S		1
329	psiholog stagiar	S		1
330	asistent medical principal	PL;SSD		2
331	educator principal	SSD		1
332	educator	S		1
333	educator principal	M		1
Centrul de recuperare și reabilitare neuropsihiatrică pentru persoane adulte cu dizabilități Galda de Jos				
334	șef centru – gradul II	S		1
335	adjunct șef centru - gradul II	SSD;S		1
336	medic primar	S		2
337	medic primar (psihiatrie)	S		0.5
338	medic primar (psihiatrie)	S		0.5
339	medic specialist (psihiatrie)	S		2
340	medic	S		5
341	asistent social principal	S		5
342	asistent social specialist	S		1
343	kinetoterapeut	S		1
344	psiholog specialist	S		0.5
345	psiholog specialist	S		0.5
346	psiholog specialist	S		2
347	psiholog practicant	S		3
348	terapeut ocupațional	S		7
349	terapeut ocupațional debutant	S		7
350	instructor de ergoterapie	M;PL		1
351	instructor de ergoterapie debutant	M;PL		1
352	asistent medical principal	PL;SSD		31
353	asistent medical	PL;SSD		6
354	asistent medical debutant	PL;SSD		2
355	masor principal	M		4
356	masor	M		3
357	infirmier	G		125
358	infirmier debutant	G		15
359	farmacist	S		2
360	fiziokinetoterapeut debutant	S		1
361	inspector de specialitate IA	S		4
362	inspector de specialitate I	S		1
363	inspector de specialitate II	S		3
364	inspector de specialitate debutant	S		2
365	magaziner	G;M		1
366	kinetoterapeut debutant	S		1
367	kinetoterapeut principal	S		1
368	profesor C.F.M. principal	S		1
369	profesor C.F.M.	S		1
370	subinginer IA	SSD;S		1
371	muncitor calificat I (bucătar)	M;G		6
372	muncitor calificat II (bucătar)	M;G		3

373	muncitor calificat IV (bucătar)	M;G		2
374	muncitor calificat I (instalator)	M;G		1
375	muncitor calificat I (electrician)	M;G		3
376	muncitor calificat I (frizer)	M;G		2
377	muncitor calificat I (focist)	M;G		6
378	spălătoreasă	M;G		7
379	muncitor calificat I (lenjereasă)	M;G		1
380	muncitor calificat II (lenjereasă)	M;G		1
381	muncitor calificat I (croitoreasă)	M;G		1
382	șofer I	M;G		1
Locuința protejată pentru persoane adulte cu dizabilități nr. 10 Cricău				
383	asistent social specialist	SSD;S		1
384	educator principal	M		4
385	infirmier	G		1
Centrul de îngrijire și asistență pentru persoane adulte cu dizabilități Gârbova				
386	șef centru - gradul II	S		1
387	inspector de specialitate I	S		2
388	asistent social principal	S		1
389	psiholog practicant	S		1
390	medic primar	S		1
391	masor	M		1
392	masor debutant	M		1
393	asistent medical principal	PL		3
394	asistent medical	PL		2
395	infirmier	G		18
396	infirmier debutant	G		2
397	magaziner	M		1
398	muncitor calificat I (bucătar)	G;M		1
399	muncitor calificat II (bucătar)	G;M		1
400	muncitor calificat IV (bucătar)	G;M		3
401	spălătoreasă	G		1
402	muncitor calificat I (lenjereasă)	G		1
403	șofer I	M		1
404	muncitor calificat I (întreținere)	G;M		3
Locuința protejată pentru persoane adulte cu dizabilități nr. 13 Gârbova				
405	educator principal	M		1
406	infirmier	G		4
407	infirmier debutant	G		1
Locuința protejată pentru persoane adulte cu dizabilități nr. 3 Gârbova				
408	infirmier	G		2
409	infirmier debutant	G		3
410	educator principal	M		3
TOTAL GENERAL				1133

NOTA:

* funcție publică de conducere

** funcție publică de execuție

**PREȘEDINTE,
Ion DUMITREL**

**CONTRASEMNEAZĂ
SECRETARUL JUDEȚULUI ALBA,
Vasile BUMBU**